

会員事業所紹介 Vol.231

Laule'a (ラウレア)

代表者 須田 斉  
 業種 美容業  
 住所 澁川市澁川1771-8 2F  
 電話 0279-26-8124（完全予約制）  
 営業時間 9:00~18:00  
 定休日 不定休



お店の情報を  
おはこ下さい。

「遊びに来る感覚でお気軽にご利用下さい」と笑顔で話して下さいました。

代表の須田斉さんは、美容師専門学校卒業後、県内大型チェーンの美容室で約20年間のキャリアを積んで、本年4月に創業されました。

アシスタントも務める奥様と一緒に夫婦2人3脚でアットホームなお店作りを心掛けています。

店名「Laule'a (ラウレ

アットホームな美容室

ヘアケアを重視した施術

「ア」の由来は、ハワイ語で幸福を意味し、「髪をきれいにする事で、心もリフレッシュして幸せになって頂きたい」と願いが込められています。

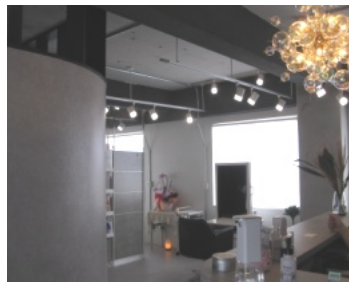
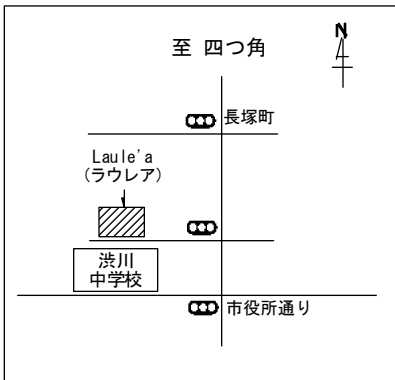
ヘアケアに拘り、使用する美容材料はもちろん、水、シャワーも髪を傷めないものを使用しています。

個人店ならではの強みを活かし、1人1人のニーズに対応。プライベートとコロナ禍に配慮した完全予約制となっています。

女性のみなならず、男性の利用も多く、満足度が高いため殆どの方がリピーター。中には、家族揃って利用される方もいます。

今後の展開として、奥様中心にスキンケアにも注力するため、基礎化粧品の販売力を入れていくそうです。

地域に根差し、これからの沢山のお客様に支持して頂けるよう、日頃から勉強に余念がありません。



洗練された雰囲気の内観



白を基調とした外観

「遊びに来る感覚でお気軽にご利用下さい」と笑顔で話して下さいました。

(小規模事業者経営改善資金融資制度)

マル経融資制度

マル経融資制度は、経営改善を図ろうとする小規模事業者の方々をバックアップするため、**無担保・無保証人・低利**で融資する制度です。ご相談の場合は、当所までご連絡ください。

融資限度額	返済期間	利率	担保・保証人
2,000万円	運転資金 7年以内 設備資金 10年以内	年1.21% (令和3年7月29日現在)	不要です

**ご利用いただける方**

- ・ 常時使用する従業員が20人以下（宿泊業・娯楽業を除く商業・サービス業の場合は5人以下の法人、個人事業主の方）
- ・ 経営指導員による経営指導を原則6か月以上受けている方
- ・ 所得税、法人税、事業税又は都道府県民税若しくは市町村民税（均等割を含む）について納期限の到来している当該義務納税額（延納又は納税猶予に係る税額を除く）を完納している方
- ・ 同一地区（原則）で最近1年以上事業を行っている方
- ・ 商工業者でありかつ日本政策金融公庫の融資対象業種を営んでいる方

**申込時の提出資料主なもの**

- ・ 前年、前々年の青（白）色決算書及び確定申告書（控）
- ・ 税金の領収書または納税証明書
- ・ 決算後6か月以上経過の場合は最近の試算表（法人の場合）
- ・ 会社の登記簿謄本（法人の場合）
- ・ 見積書、カタログ等（設備資金をお申込みの場合）など

※新型コロナウイルス感染症により影響を受けた方については特例措置がございます。  
 通常の融資限度額+別枠1,000万円 当初3年間通常貸付金利△0.9%引下げ（利子補給による実質無利子）

当所では、日本政策金融公庫の融資あっせんを随時行っております。  
 ご相談を希望される方は事前に当所宛てにご連絡下さい。

問 当所中小企業相談所 電話 0279・25・1311

